

Nombre :

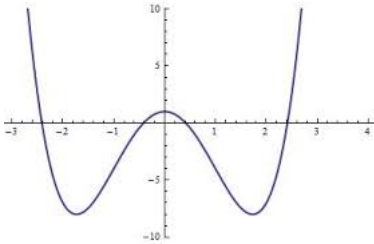
Grupo :

**EJERCICIOS A REALIZAR**

1. (2 pts)Estudia el dominio,recorrido,continuidad y monotonía de las funciones:

a)  $f(x) = 2x^2 - 5x + 3$  ; b)  $y=3-5x$

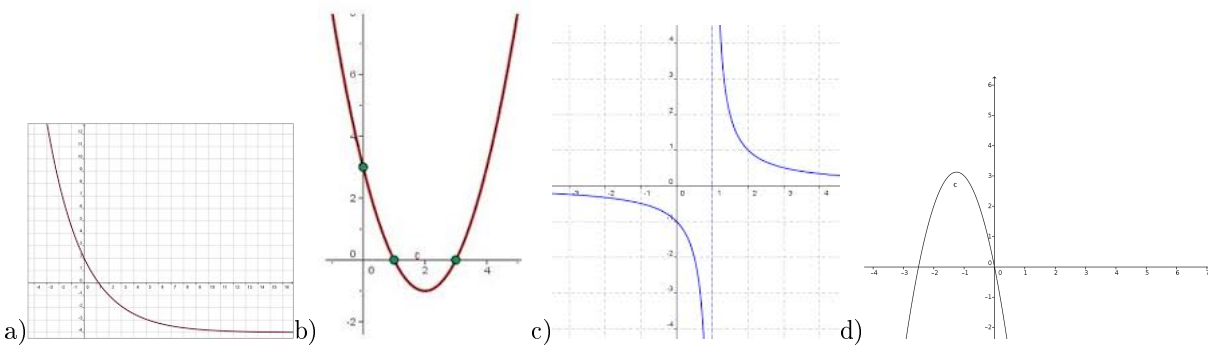
2. (2 pts) Decir los intervalos de crecimiento y decrecimiento de la siguiente gráfica.¿Dónde es positiva?



1. (2 pts) Una recta pasa por los puntos (-1,3) y (2,0).Determina su ecuación y el área que forma con los ejes coordenados.

2. (2 pts)Representa la función  $f(x)=\frac{x}{x-4}$

3. (2 pts)Asocia cada gráfica a su ecuación



$f(x)=-2x^2 - 5x$  ;  $g(x)=\frac{1}{x-1}$  ;  $h(x)=\left(\frac{1}{3}\right)^{x-1} - 1$  ;  $r(x)=x^2 - 4x + 3$